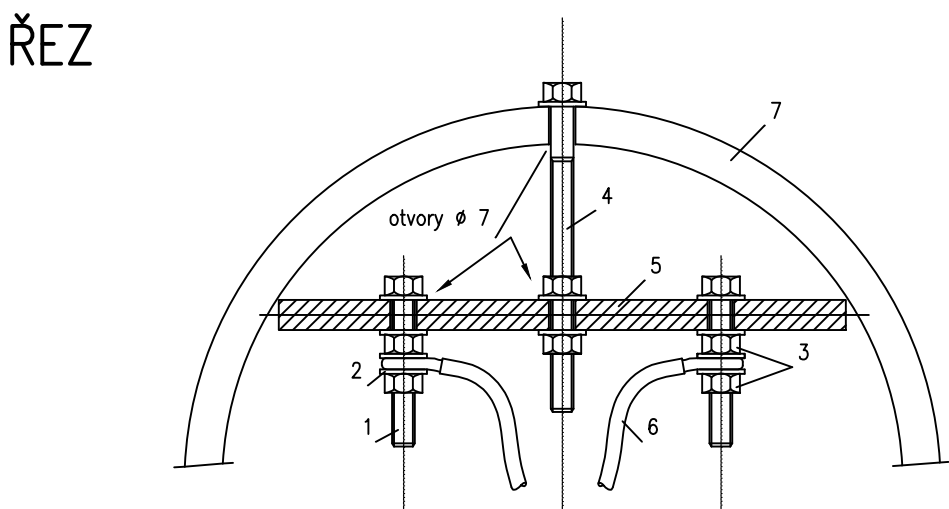
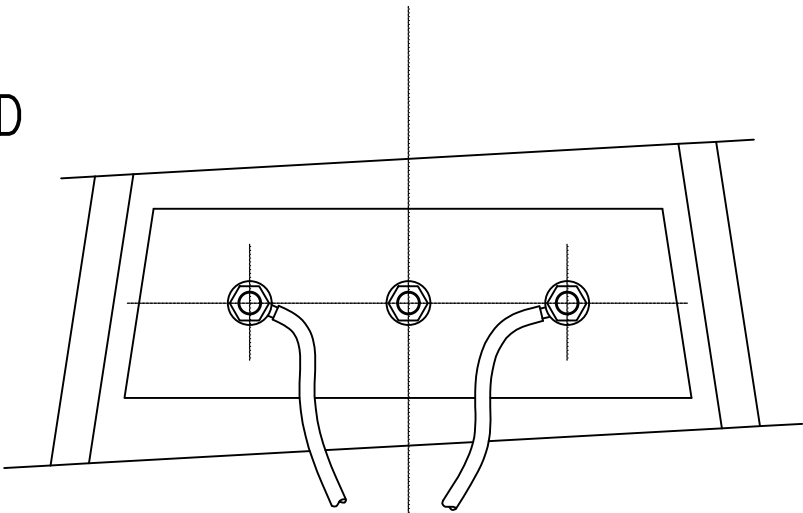


NAPOJOVACÍ VÝVOD NV2  
DETAIL VÝVODU V UZÁVĚROVÉM POKLOPU  
M 1:2  
POHLED



LEGENDA

OZN.	NÁZEV	ČSN	KS
1	Mosazný šroub M 6x40	021103	2
2	Mosazná podložka M6	021701	10
3	Mosazná matice M6	021401	6
4	Mosazný šroub M6x75	021103	1
5	Izolační deska ( texgumoid 150x60x8 )		1
6	Vodič – ocel. nerez lanko 4 mm2		
7	Uzávěrový poklop	136581	

V ŠOUPÁTKOVÉM POKLOPU  
ŘEZ

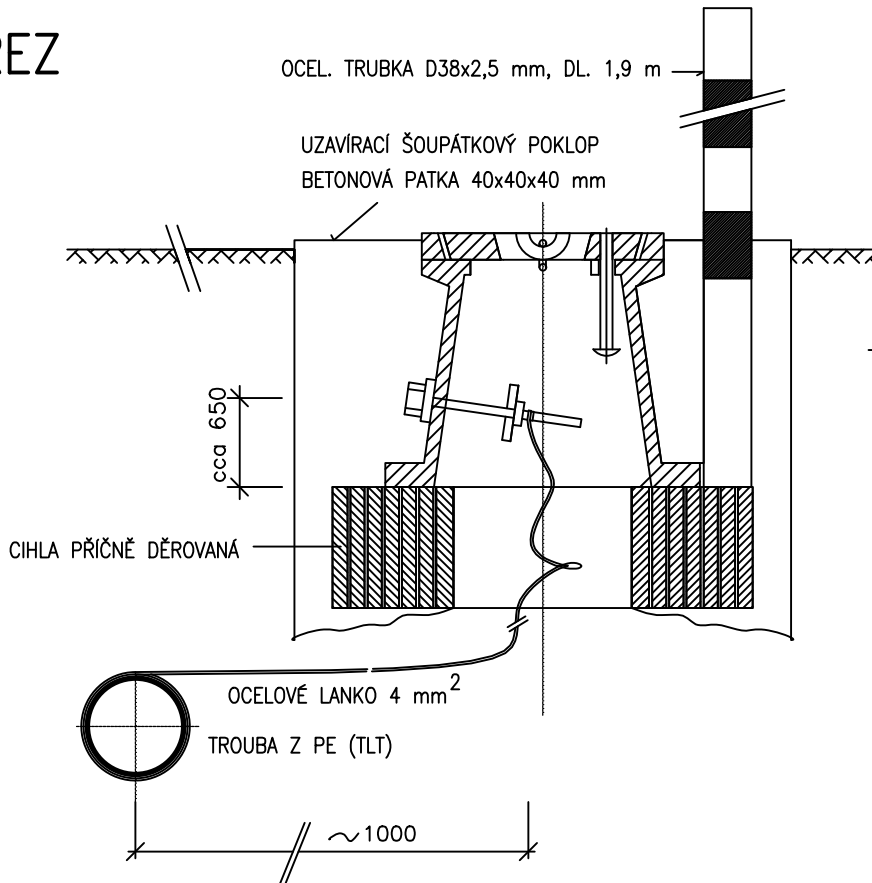
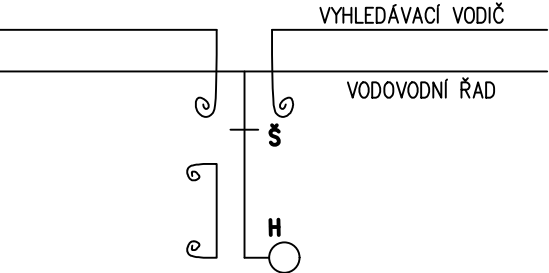
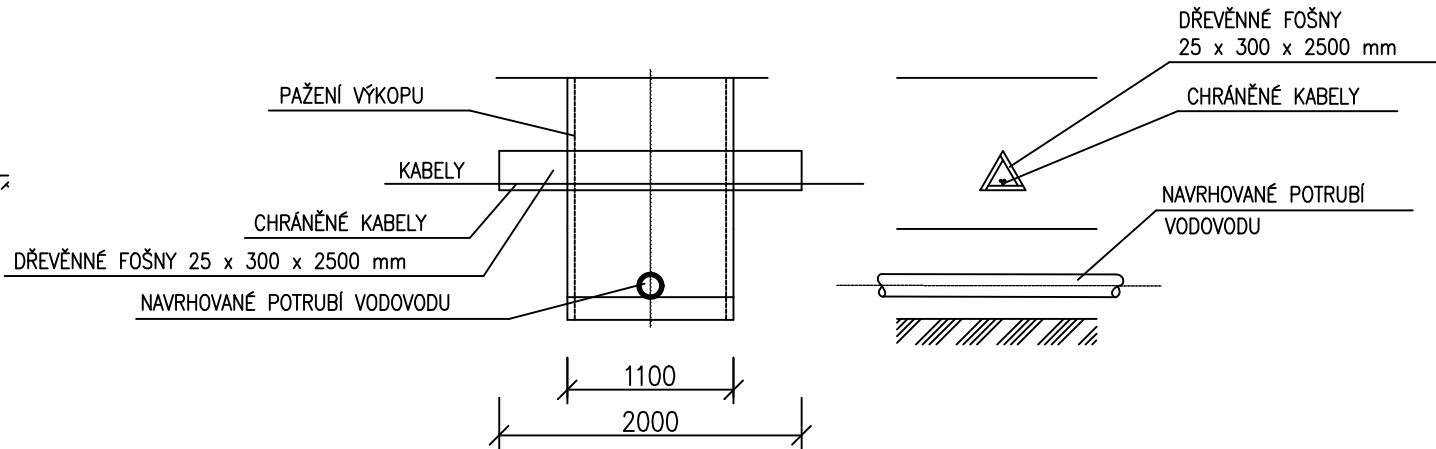


SCHÉMA ZAPOJENÍ

V MÍSTECH ARMATUR S ULIČNÍM POKLOPEM BUDE VODIČ CY 6 mm2 VYVEDENÝ DO POKLOPU Z OBOU SMĚRŮ S REZERVOU 0,5 M  
KAŽDÝ VÝVOD MÁ DÉLKU 2,5 M – POČET VÝVODŮ 4  
VE VÝPISU MATERIÁLU JE 5% REZERVA CELKOVÉ DÉLKY VODIČE  
NA VOLNÉ PŘEKLENUTÍ ARMATUR VODOVODNÍCH PŘÍPOJEK  
PŘÍKLAD VYVEDENÍ VODIČE:

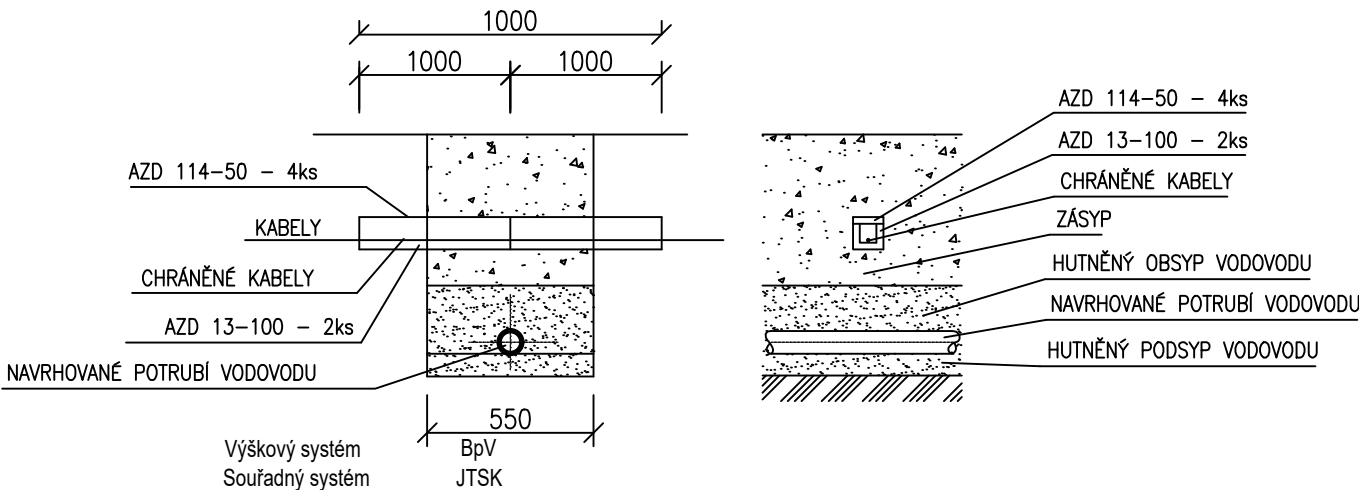


OCHRANA KABELŮ BĚHEM STAVBY M 1:50



POČTY DÍLCŮ AZD PRO RŮZNÉ ŠÍŘKY VÝKOPŮ		
ŠÍŘKA VÝKOPU (mm)	POČET DÍLCŮ AZD 13–100 (KS)	POČET DÍLCŮ AZD 114–50 (KS)
1000	2	4
1300–1400	2	4
2000	3	6

OCHRANA KABELŮ PO DOKONČENÍ STAVBY M 1:50



Investor:	SLOVÁCKÉ VODÁRNÝ A KANALIZACE, a.s., Za Olšávkou, 290, 686 01 UHERSKÉ HRADIŠTĚ	Vypracoval: <b>JANA BEZDĚKOVÁ</b> ČKAIT - TV02-1220069 tel: 604 705 966 e-mail: bezdekova.projekce.vk@gmail.com DS: z4ind62	
Místo stavby:	BUCHLOVICE	Stupeň DUSP + DPS	
Název stavby:	BUCHLOVICE, UL. RECHTORKA - REKONSTRUKCE VODOVODNÍCH ŘADŮ A-1-3 A A-1-4		
Objekt:		Datum	06/2024
Část:	ARCHITEKTONICKO - STAVEBNÍ ŘEŠENÍ	Formát	2 A4
Název výkresu:		Měřítko:	1:25
DROBNÉ OBJEKTY NA VODOVODU		Č.zakázky/výkresu:	Č.paré:
		2024-VK-005	H-015